

2.0 MP Dome IP Kamera

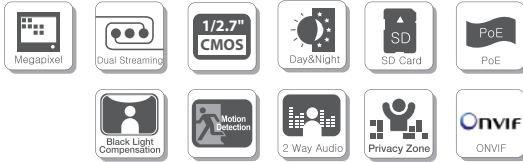
BLW-215MP-D/230MP-D

- 1 /2.7" Progressive Scan CMOS Sensör
- 4.0mm Sabit iris Lens (dahil)
- Dijital Day&Night
- Full HD görüntüleme (1920x1080 @12/15fps) (BLW-215MP-D)
- Full HD görüntüleme (1920x1080 @25/30fps) (BLW-230MP-D)
- Yerel depolama için MicroSDHC Kart desteği
- H.264 ve MJPEG Dual Streaming özelliği
- Hareket algılama, kayıp nesne, yabancı nesne
- AGC (Auto Gain Control), AWB (Auto White Balance), AES (Auto Electronic Shutter), BLC (Back Light Compensation), Gizli Maskeleye(Privacy Masking)
- Dahili Mikrofon(Ses)
- Besleme girişi Poe(802.3af)
- Bullwark 64 kanal ücretsiz CMS yazılımı
- ONVIF desteği
- Nuuo IP+ Yazılımı, NVRmini2, NVRTitan ve Surveon NVR yazılımları ile entegrasyon

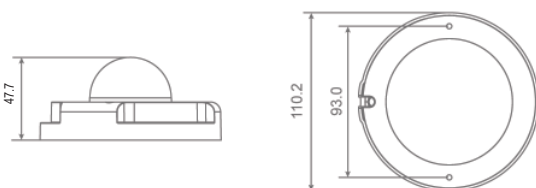
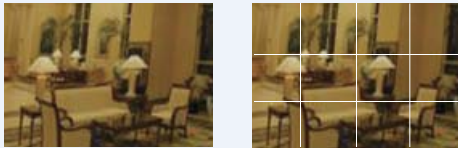

BLW-215MP-D

 2.0Mp
(1920x1080 @15fps)

BLW-230MP-D

 2.0Mp
(1920x1080 @30fps)

Gizli Maskeleye (Private Masking)

Gizli maskeleye ile kameraların görüş açıları içerisinde kalan bazı alanları gizleyerek ekranda görünmemesini sağlayabilirsiniz. Bu sayede güvenlik ihtiyacınızı giderirken, özel alanlarınızın kayıt edilmesi veya izlenmesini engelleyebilirsiniz.



Model	BLW-215MP-D	BLW-230MP-D
Görüntü Sensörü	1/2.7" Progressive CMOS	
Etkili Pixel	1920(H) x 1080(V)	
Min. Aydınlatma Renkli	0.1 lux @ F 1.5	
Shutter Hızı	1~ 1/10000 sn.	
Beyaz Denge	Manual / AWB / ATW	
Lens		
Fixed Lens	F 1.5 / f = 4.0 mm	
FOV	78°	
İşletim		
Video Sıkıştırma	H.264/MJPEG	
Video Stream	1080p	Sadece H264 veya Sadece MJPEG
	720p	Eşzamanlı H.264 + MJPEG, Eşzamanlı H.264 + H.264
Çözünürlük	H.264	Full HD 1080p/ SXGA/ HD 720p / D1/ VGA/ QVGA/ CIF
	MJPEG	Full HD 1080p/ SXGA/ HD 720p / D1/ VGA/ QVGA/ CIF
Frame Rate	Full HD 1080p@12/15fps	Full HD 1080p@25/30fps
	HD 720p@25/30fps	
Görüntü Ayarları	Parlaklık	Manual
	Exposure	Otomatik / Manual
	BLC	Açık / Kapalı
	Keskinlik	Manual
	Kontrast	Manual
	Beyaz Denge	Otomatik / Manual
	Saturasyon	Manual
	Ton	Manual
	Dijital Zoom	Destekliyor
	Hareket Algılama	Açık/Kapalı
	Gizli Maskeleye	Açık/Kapalı
	Maskeleye Türü	Transparan, Renkli
	Sabotaj Alarmı	Açık / Kapalı
Ses	Tek Yönlü Ses	Dahili Mikrofon
	Sıkıştırma	G.711 / G.726
Olay Bildirim	HTTP, FTP, SMTP	
Çoklu Dil	English, French, German, Italian, Korean, Simplified Chinese, Traditional Chinese, Russian	
Network		
Arayüz	10/100Mbps Ethernet (RJ-45)	
Protokol	IPv4 / IPv6, TCP/IP, UDP, RTP, RTSP, HTTP, HTTPS, ICMP, FTP, SMTP, DHCP, PPPoE, UPnP, IGMP, SNMP, QoS, ONVIF	
Parola Seviyeleri	Kullanıcı ve Admin	
Güvenlik	HTTPS, IP Filter, IEEE 802.1X	
İnternet Browser	Internet Explorer (6.0+), Chrome, Firefox, Safari	
Kullanıcı Hesabı	20	
Mekanik		
Lens Mount	M12 Board Lens	
Konnektörler	Ethernet	RJ-45
	Micro SD;opsiyonel	microSDHC 32GB destekli
Genel		
İşletim Sıcaklığı / Nem	-10°C ~ 50°C / Nem : 10% to 90%	
Güç Kaynağı	DC12V / PoE	
Güç Tüketimi	3.8W	
Sertifika	CE, FCC, RoHS Compliant	
Boyutlar	Ø110.2 x 47.7 mm	
Ağırlık	180 g	