

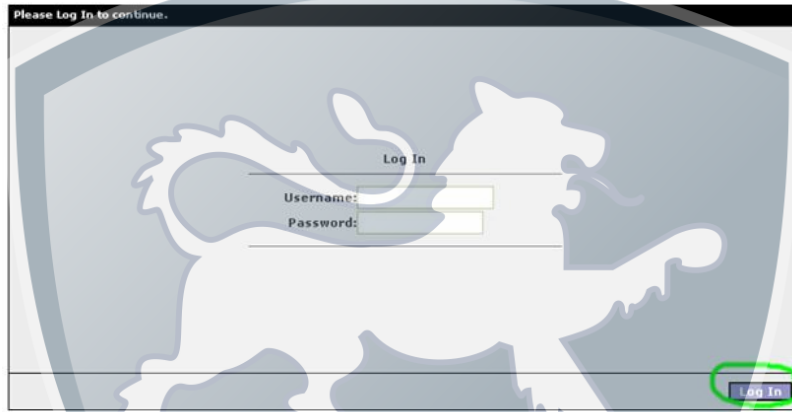
ASUS AAM6030 BI Modem Port Açma Ayarları

ASUS AAM6030 BI Modemlerde Port açmak için;

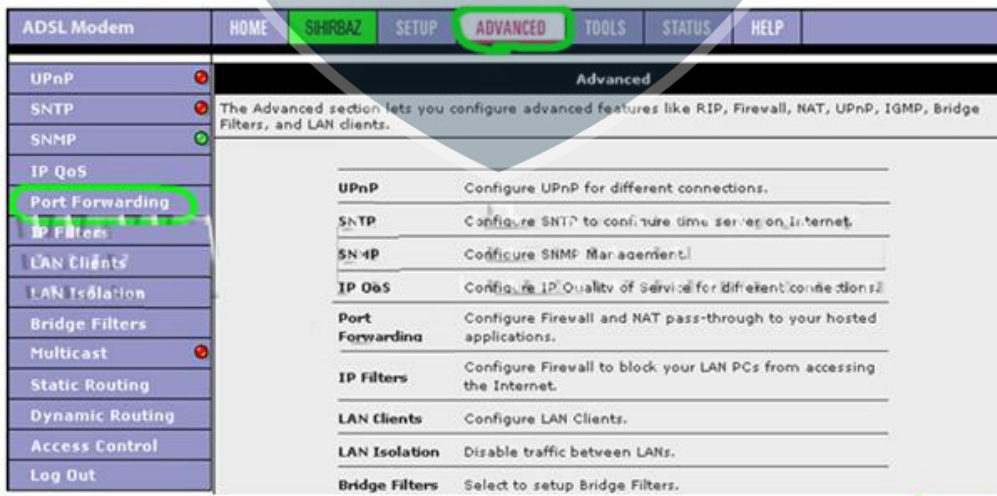
İnternet Explorer adres satırına **http://192.168.1.1** yazarak enter butonuna basınız.



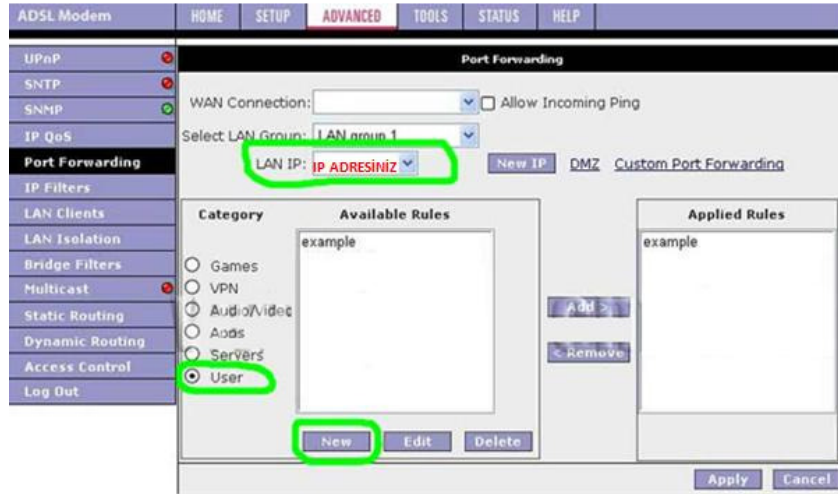
Karşınıza şifre ekranı gelecektir ve bu ekranda **Kullanıcı Adı** ve **Şifre** bölümüne **Admin** yazarak **Log In** butonuna tıklayın. (A harfi büyük olarak yazılmalıdır.)



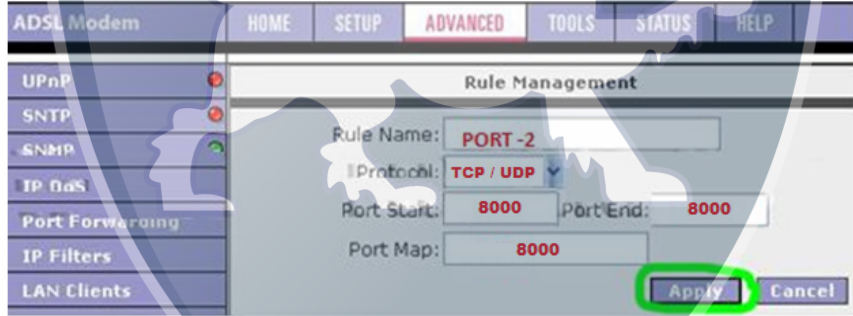
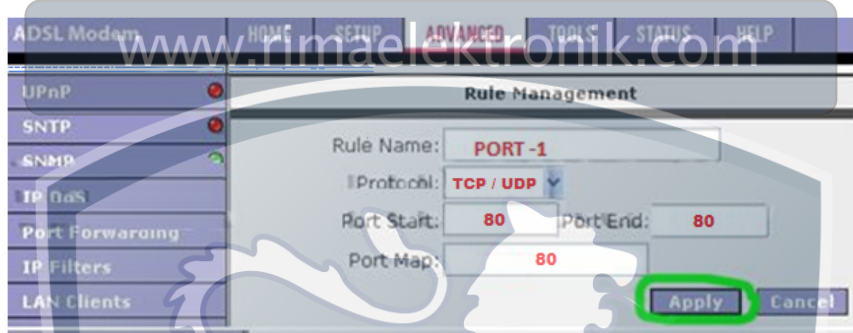
Açılan ekranda üst taraftaki seçeneklerden **ADVANCED** seçin, daha sonra soldaki pencereden **Port Forwarding** e tıklayın.



Port Forwarding menüsünde **LAN IP** karşısına aşağıdaki gibi PC, DVR veya IP kameranın IP numarasını yazınız ve **Category** penceresinden **User** seçeneğini işaretleyin **New** butonuna basınız.



Rule Management menüsü çıkacaktır sırasıyla aşağıdaki resimler gibi seçenekleri doldurup. **Apply** butonuna basınız.



Bütün portları tanımladıktan sonra **Port Forwarding** menüsüne girin. **Category** bölümünden **User** bölümünü seçin, **Available Rules** penceresinde yukarıda tanımladığınız **Rule Name** (PORT -1 ve PORT -2) bölümlerini göreceksiniz. **Rule Name** leri seçip **Add** butonuna basarak **Applied Rules** bölümüne eklendiğini görürüz. Oluşturduğunuz bütün kural adlarını ekledikten sonra **Apply** butonuna basarak port yönlendirme işlemini tamamlayınız.

