

ORIGO ASR-8400 Modem Port Açma Ayarları

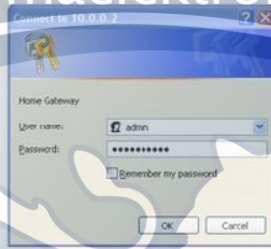
ORIGO ASR-8400 Modemlerde Port açmak için;

İnternet Explorer adres satırına **http://10.0.0.2** yazarak enter butonuna basınız.

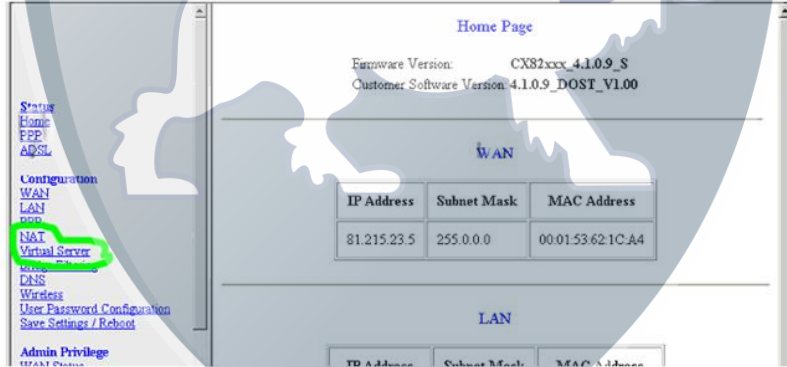


Karşınıza şifre ekranı gelecektir ve bu ekranda **Kullanıcı Adı : admin** ve **Şifre** bölümüne **password** veya **conexant** yazarak **Giriş** butonuna tıklayın.

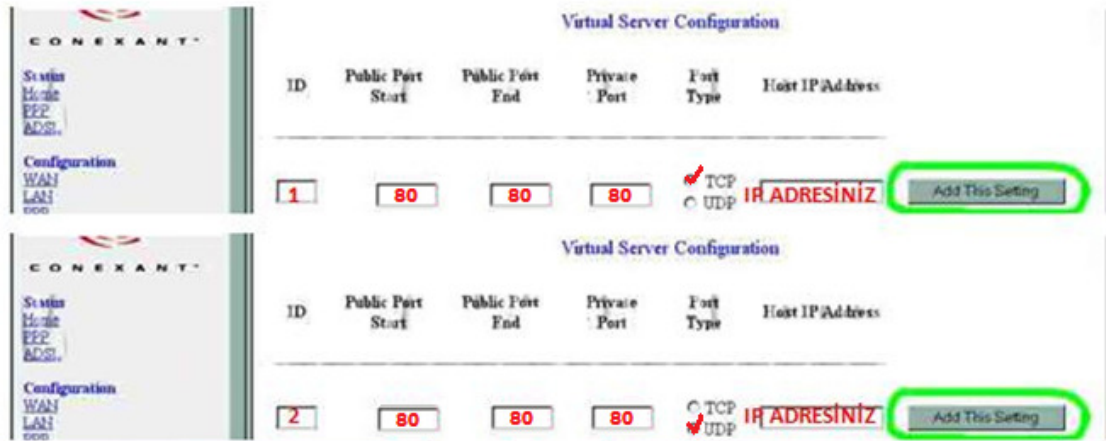
www.rimaelektronik.com



Açılan pencerede; Soldaki menü listesinden ->NAT bölümüne -> Virtual Server seçeneğine tıklayınız.



Aşağıdaki açılan pencerede **ID** bölümüne Herhangi bir sıra numarası veriniz. **Public Port Start**, **Public Port End** ve **Private Port Type** bölümlerine açmak istediğiniz port numarasını yazınız. **Port Type** bölümünde **TCP** yi seçiniz, **Hedef IP Adresi** bölümüne PC, DVR veya IP kameranın IP numarasını yazınız ve **Add This Settings** butonuna basınız. Aynı işlemi **Port Type** bölümünden **UDP** seçeneğini seçerek yapınız.



Yapılan işlemleri kaydetmek için sol menüden **Save Setting / Reboot** seçiniz ve **Save & Reboot** butonuna basınız.



www.rimaelektronik.com

