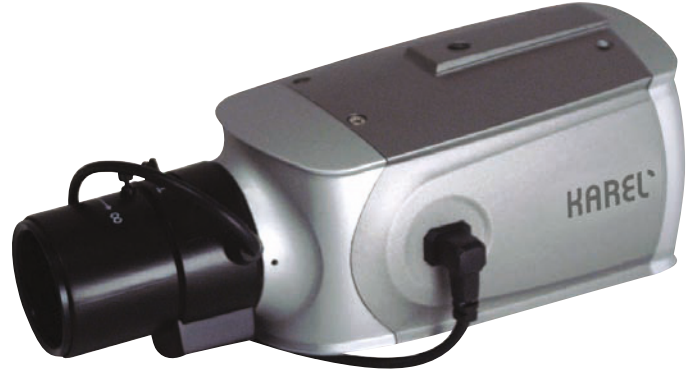


Önemli Özellikler:

- 1/3" Sony Exview HAD CCD II
- DC12V-AC24V İkili Besleme
- 650 TVL Çözünürlük
- 0.1Lüks F1.2 (Renkli) / 0.01 Lüks (S/B)
- DC İris Kontrol
- ATR (Tonlama Adaptasyonu)
- OSD Menü
- Özel Hayat Maskeleye
- Hareket Algılama
- RS485 Haberleşme Arayüzü
- UTP Çıkış



Teknik Özellikler

Sensör	1/3" Sony Exview HAD CCD II	Tonlama Adaptasyonu (ATR)	Var
İris Kontrol	DC	Gürültü Giderme	2D DNR (Seviye Ayarlanabilir)
Çözünürlük	650TVL	Otomatik Kazanç Kontrolü (AGC)	Açık / Kapalı
Min. Aydınlatma	0.1 Lüks / F1.2 (Renkli) / 0.01 Lüks (S/B)	Gece & Gündüz	Otomatik
Etkin Piksel Sayısı	PAL: 7976(H) x 582(V); NTSC: 976(H) x 494(V)	Sens-up	-
Tarama Sistemi	2:1 Geçmeli Tarama	DIS	-
S/N Oranı	>52 dB [AGC Kapalı]	LSC	-
Beyaz Ayar	ATW1/ Push/Kullanıcı1/Kullanıcı2/Anı CR/Elle/Sabitleme	İmaj Aynalama	Açık / Kapalı
Elektronik Pozlama Kontrolü (ESC)	1/60 s - 1/100,000 s (NTSC) / 1/50 s - 1/100,000 s (PAL)	Keskinlik	-
Arka Işıklık Ayarı (BLC)	Kapalı / BLC / HLC Seçilebilir	Boyutlar	68(G) x 70(Y) x 118(D)
OSD	Üzerinde	UTP Çıkış	Var
Özel Hayat Maskeleye	Açık [8 Bölge] / Kapalı	Video Çıkış	CVBS: 1.0Vp-p / 75ohm
Hareket Algılama	Açık [4 Bölge] / Kapalı	Haberleşme	RS485
WDR	Var	Besleme	DC 12V - AC24V İkili Besleme
HLM	Var	Çalışma Sıcaklığı/Nem	-10°C ~ +50°C / 30% ~ 80% RH
		Depolama Sıcaklığı/Nem	-20°C ~ +60°C / 20% ~ 90% RH

