

Speed Dome IP Kamera TCAM-370-X33/X37

- 1/4" CCD Double Density Interline Transfer Görüntü Sensörü
- 33x Optik Zoom, 12x Dijital Zoom(TCAM-370-X33)
- 37x Optik Zoom, 10x Dijital Zoom(TCAM-370-X37)
- True Day&Night (Mekanik IR Cut Filtre)
- Full D1 görüntüleme (720x576 @30fps)
- Yerel depolama için SD/SDHC Kart desteği
- Kompozit Video Çıkış
- Dual Streaming(H.264/H.264, H.264/MJPEG)
- WDR (Wide Dynamic Range) özelliği
- Hareket Algılama, BLC (Arka Işık Bastırma), HLC (Yüksek Işık Bastırma), 3D-DNR
- Çift Yönlü Ses Haberleşme (G.711/AAC), 1 ses giriş ve çıkış
- 2 Alarm giriş, 2 alarm çıkış/RS-485 desteği
- IP67 Koruma Standardı
- Poe(802.3at) desteği ve 12VDC(adaptör hariç) besleme
- Truen 16 Kanal ücretsiz TVMS yazılımı
- PSIA & ONVIF desteği
- 4 Seviyeli Kullanıcı Kimlik Doğrulaması, HTTPS Desteği, IP Adres Filtreleme
- Nuoo IP+ Yazılımı, NVRmini2, NVRTitan ve Surveon NVR yazılımları ile entegrasyon



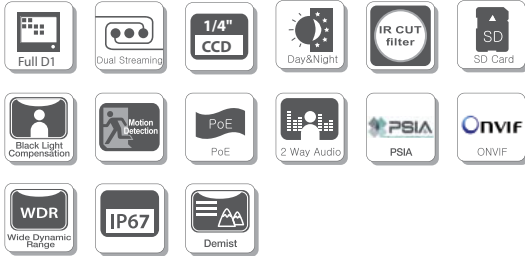
TCAM-370-X33 TCAM-370-X37

Full D1 (720x576)

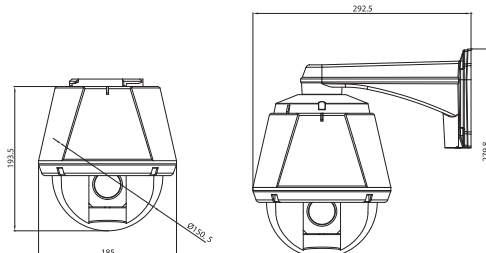
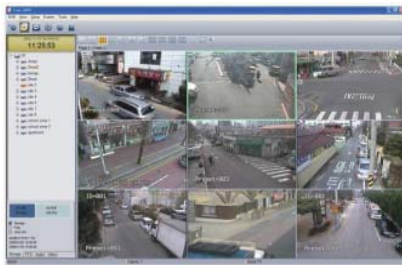
Full D1 (720x576)

33x Optik zoom

37x Optik zoom



Truen TVMS Client (Uzak İzleme Yazılımı)



Model	TCAM-370-X33	TCAM-370-X37
Network Arayüzü	Ethernet 10/100Base-T (RJ-45)	
Network Protokolü	TCP/IP, UDP, Multicast, DHCP, SMTP, HTTP, HTTPS, SNMP, RTP, RTSP, FTP, DNS, DDNS, UPnP, WS-Discovery, Zero Configuration, NTP	
Görüntü Sensörü	1/4" CCD Double Density Interline Transfer Görüntü Sensörü	
Senkronizasyon	Dahili	
Elektronik Shutter Hızı	ESC/Manual/Titremesiz (1/120,000 ~ x256)	
S/N Oranı	50dB (AGC Kapalı)	
Min. Aydınlatma	0.4Lux(Renkli), 0.02lux(S/B) @50IRE, F1.6	0.7Lux(Renkli), 0.06lux(S/B) @50IRE, F1.6
Oto Kazanç Kontrolü	Kapalı/Düşük/Orta/Yüksek/Manual	
Iris Kontrol	Otomatik/Manual	
True Day & Night	Otomatik/Gündüz/Gece	
Beyaz Denge Modu	Otomatik / Manual	
WDR	Düşük/Orta/Yüksek (Seviye : 1 ~ 100)	
Arka Işık Bastırma	BLC : /Düşük/Yüksek	
Yüksek Işık Bastırma	HLC(Highlight Compensation):Düşük/Yüksek	
SSNR	Düşük/Orta/Yüksek/Kapalı	
De-Mist	Kapalı/Zayıf/Normal/Güçlü	
OSD	English	
Hareket Algılama	Açık/Kapalı	
Görüntü Ayarı	Stabilizer(Açık/Kapalı), Parlaklık, Keskinlik	
Döndürme	Otomatik, Yatay, Dikey	
Lens Türü	X33 Optik Zoom, Auto DC	X37 Optik Zoom, Auto DC
Dijital Zoom	X12 Digital Zoom	X10 Digital Zoom
Odak Uzaklığı	f = 3.5~115.5mm	F=3.5 ~129.5 mm
Max. Aperture Değeri	F1.6 ~ 3.6	F1.6 ~ 3.9
Görüş Açısı	Yatay : 55.5(Wide) ~ 1.77(tele), Dikey : 42.5(wide)~1.33(tele)	Yatay : 55.5(Wide) ~ 1.59(tele), Dikey : 42.5(wide)~1.19(tele)
Video Sıkıştırma	H.264, MJPEG	
Frame Rate	1~25 fps	
Video Bitrate	İlk : 32Kbps ~10Mbps, İkinci : 32Kbps ~ 1Mbps	
Video Akış	Birincil : H.264, İkinci : H.264/MJPEG	
Çözünürlük	720x576, 720x288, 352x576, 352x288	
Max. Frame Rate	25fps @720x576	
Video Çıkış	Kompozit	
Yedekleme	SD Kart / FTP	
Ses Bitrate	G.711 : 64kbps, AAC : 64kbps, 128kbps	
Ses Giriş / Çıkış	1 x Line-in (Single mono) / 1 x Line-out(Single mono)	
Pan / Tilt Aralığı	Pan : 360° / Tilt : 90°	
Preset Hızı	Preset : 360°/sn	
Manuel Hız	Manual : 0.05°~ 360°/ sn (Zoom Orantılı)	
Swing Hızı	Swing : 1.4° ~ 180°/sn	
Preset Pozisyonu	128	
Pattern	4 x Pattern (Her bir Pattern Yaklaşık 5 Dk.)	
Swing	8 x Swings	
Group	8 x Groups (Her bir Grup için Max. 20 Giriş)	
PTZ Protokol	Pelco-D, Pelco-P	
Otomatik Parking	Evet	
Uygulama Arayüzü	TSDK, PSIA, OnVIF	
Seri Port	1 x RS-485	
Alarm Giriş / Çıkış	Yerleşik 2 x Giriş / Yerleşik 2 x Çıkış	
Boyut	Vandal Dome için Ø150mm	
Ağırlık	5Kg	
Dış Kaplama	Dome : Polikarbon, Housing: Alüminyum	
Güç Kaynağı	DC 12V/3A & Power Over Ethernet : 802.3at	
Güç Tüketimi	12VDC : Max 36W, PoE(Power over Ethernet) : Max. 30W	
Koruma Standardı	IP 67	
İşletim Sıcaklığı	-10°C ~ 50°C	
Sertifika	CE, FCC, ROHS	