



TCAM-5310

TCAM-5320

1.3 / 2.0 MP Box IP Kamera

TCAM-5310/5320

- 1/2.5" Progressive Scan CMOS Sensor
- DC Drive Lens desteği (C/CS Mount)
- True Day & Night (Mekanik IR Cut Filtre)
- HD görüntüleme (1280x1024 @30fps) (TCAM-5310)
- Full HD görüntüleme (1920x1080 @30fps) (TCAM-5320)
- Yerel depolama için SD/SDHC Kart desteği
- Kompozit Video Çıkış
- Dual Streaming (H.264/H.264, H.264/MJPEG)
- Hareket Algılama, BLC (Arka Işık Bastırma), DNR özelliği
- Çift Yönlü Ses Haberleşme (G.711/AAC), 1 ses giriş ve çıkış
- 1 Alarm girişi, 1 alarm çıkışı/RS-485 desteği
- Poe(802.3af) desteği ve 12VDC(adaptör hariç) besleme
- Truen 16 Kanal ücretsiz TVMS yazılımı
- PSIA & ONVIF desteği
- 4 Seviyeli Kullanıcı Kimlik Doğrulaması, HTTPS Desteği, IP Adres Filtreleme
- Nuuo IP+ Yazılımı, NVRmini2, NVRTitan ve Surveon NVR yazılımları ile entegrasyon

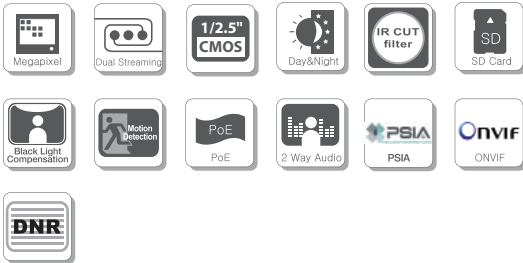


TCAM-5310

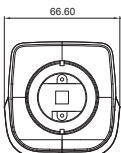
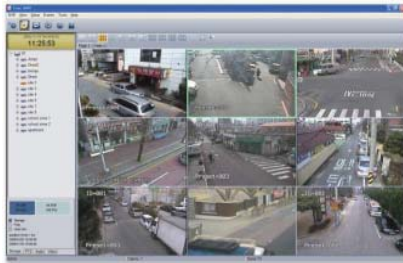
1.3Mp (1280x1024)

TCAM-5320

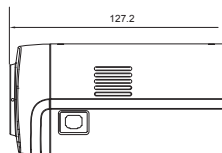
2.0Mp (1920x1080)



Truen TVMS Client (Uzak İzleme Yazılımı)



- Front -



- Side -

Model	TCAM-5310	TCAM-5320
Network Arayüzü	Ethernet 10/100Base-T (RJ-45)	
Network Protokolü	TCP/IP, Multicast, UDP, HTTP, HTTPS, SMTP, FTP, DHCP, DNS, DDNS, RTP, RTSP, SNMP, UPnP, WS-Discovery, Zero Configuration, NTP	
Görüntü Sensörü	1/2.5" CMOS Progressive Scan Image sensor	
Senkronizasyon	Dahili	
S/N Oranı	38dB	
Min. Aydınlatma	0.3Lux(Renkli)@30IRE, 0.2Lux(S/B)@30IRE	
Electronic Shutter Hızı	1/30 ~ 1 sn (S/B), 1/30 ~ 1/10000 sn (renkli)	
Oto Kazanç Kontrolü	Otomatik	
Otomatik Poz Kontrol	Otomatik/Manual	
Beyaz Denge Modu	Otomatik, AE, AWB, AEWB	
True Day & Night	Otomatik/Gündüz/Gece/Eşik(Gece ~ Gündüz)	
DNR	Açık/Kapalı/TDN ile beraber çalışma	
Frekans	50Hz, 60Hz	
OSD	İngilizce	
Hareket Algılama	Açık/Kapalı	
Görüntü Ayarı	Parlaklık, Kontrast	
Döndürme Modu	Yatay, Dikey	
Lens Türü	Auto DC, Manuel (IR Cut Filtre)(C/CS mount)	
Digital Zoom	Evet	
Sıkıştırma	H.264, MJPEG	
Çözünürlük (Maks)	1280 x 1024	1920x1080
Max Frame Rate	30fps @1280x1024	30fps @1920x1080
Video Bitrate	32Kbps ~ 10Mbps, İkincil : 32Kbps ~ 2Mbps	
Video Akış	Birincil : H.264, İkincil : H.264, MJPEG	
Video Çıkış	Kompozit	
Yedekleme	SD Kart, FTP	
Ses Bitrate	G.711: 64Kbps, AAC : 64Kbps, 128Kbps	
Ses Giriş / Çıkış	1 x Line-In (Stereo signal) / 1 x Line-Out (Stereo signal)	
Uygulama Arayüzü	TSDK, PSIA, OnVIF	
Seri Port	1 x RS-485	
Alarm Giriş / Çıkışı	1 x NO(Normalde Açık) Kontak / 1 x NO(Normalde Açık) Kontak	
Reset Butonu	1 x Factory Reset Buton	
Boyut	66.60(W) X 127.20(L) X 67.20(H)mm	
Ağırlık	531g	
Güç Kaynağı	DC 12V/0.5A, PoE(Power over Ethernet): 802.3af	
Güç Tüketimi	Max 6W	
İşletim Sıcaklığı	-10°C ~ 50°C	
Sertifika	CE, FCC, ROHS	