

1.3 MP Zoom IP Kamera

TCAM-540-X18H

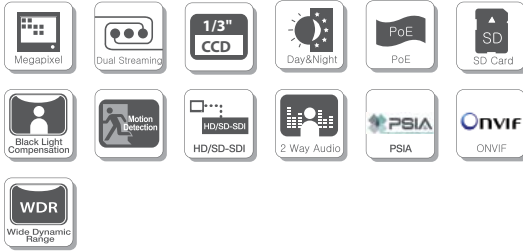
- 1/3" Progressive Scan Ex-View Color CCD
- 18x Optik Zoom, 12x Dijital Zoom
- True Day&Night (Mekanik IR Cut Filtre)
- HD görüntüleme (1280x960 @20fps, 1280x720 @30fps)
- Yerel depolama için SD/SDHC Kart desteği
- HD-SDI Video Çıkış (Kompozit ve HDMI Opsiyonel)
- Dual Streaming (H.264/H.264, H.264/MJPEG)
- WDR (Wide Dynamic Range) Özelliği
- Hareket Algılama, BLC (Arka Işık Bastırma)
- Çift Yönlü Ses Haberleşme (G.711/AAC), 1 ses girişi ve çıkışı
- 1 Alarm girişi, 1 alarm çıkışı/RS-485 desteği
- Poe(802.3af) desteği ve 12VDC (adaptör hariç) besleme
- Truen 16 Kanal ücretsiz TVMS yazılımı
- PSIA & ONVIF desteği
- 4 Seviyeli Kullanıcı Kimlik Doğrulaması, HTTPS Desteği, IP Adres Filtreleme
- Nuuo IP+ Yazılımı, NVRmini2, NVRTitan ve Surveon NVR yazılımları ile entegrasyon



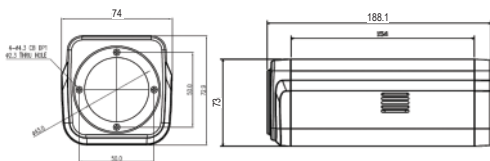
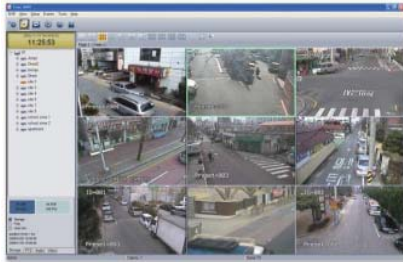
TCAM-540-X18H

1.3Mp (1280x960)

18x Optik zoom



Truen TVMS Client (Uzak İzleme Yazılımı)



Model	TCAM-540-X18H
Network Arayüzü	Ethernet 10/100Base-T (RJ-45)
Network Protokolü	TCP/IP, Multicast, UDP, HTTP, HTTPS, SMTP, FTP, DHCP, DNS, DDNS, RTP, RTSP, SNMP, UPnP, WS-Discovery, Zero Configuration, NTP
Görüntü Sensörü	1/3" Progressive Scan Ex-View Color CCD
Senkronizasyon	Dahili
Min. Aydınlatma	0.5 lux (color) / 0.02 lux (B/W) with 50 IRE, F1.6, 1/4s, 28dB
Electronic Shutter Hızı	Auto, Manual(1/4~1/10,000sn)
Oto Kazanç Kontrolü	Otomatik, Manual (0 ~ 30dB)
Otomatik Poz Kontrol	AE, AER, AE+, AER+, Shutter, Exposure, AGC
Beyaz Denge Modu	Auto Normal, Manual, Auto sodium, Auto mercury
True Day & Night	Otomatik
Arka Işık Bastırma	Açık/Kapalı
WDR	Açık/Kapalı
De-Mist	Kapalı/Zayıf/Normal/Güçlü
OSD	İngilizce
Hareket Algılama	Açık/Kapalı
Görüntü Ayarı	Y-knee (1 ~ 127)
Lens Türü	18x Optik Zoom, Auto DC
Dijital Zoom	Evet
Odak Uzaklığı	f=4.7mm ~ 84.6mm
Max. Aperture Oranı	F1.6 ~ F2.8
Görüş Açısı	Yatay : 55.2(wide) ~ 3.2(tele)
Sıkıştırma	H.264, MJPEG
Çözünürlük (Maks)	1280 x 960
Max Frame Rate	30fps @1280 x 720, 20fps @1280 x 960
Video Bitrate	32Kbps ~ 10Mbps, İkincil : 32Kbps ~ 1Mbps
Video Akış	Birincil : H.264, İkincil : H.264, MJPEG
Video Çıkış	HD-SDI (Kompozit, HDMI opsiyonel)
Yedekleme	SD Kart, FTP
Ses Bitrate	G.711 : 64kbps, AAC : 64kbps, 128kbps
Ses Giriş / Çıkış	1 x Line-In (Stereo signal) / 1 x Line-Out (Stereo signal)
Uygulama Arayüzü	TSDK, PSIA, OnVIF
Seri Port	1 x RS-485
Alarm Giriş / Çıkış	Yerleşik 1 x Photo-Coupler Giriş / Yerleşik 1 x Röle Çıkış
Reset Butonu	1 x Factory Reset Buton
Boyut	74(W) X 188.1(L) X 73(H)mm
Ağırlık	855g
Güç Kaynağı	DC 12V/0.8A, PoE(Power over Ethernet): 802.3af
Güç Tüketimi	Max 9.6W
İşletim Sıcaklığı	-10°C ~ 50°C
Sertifika	CE, FCC, ROHS