

2.0 MP PTZ IP Kamera TCAM-570-X10S/X20S

- 1/2.5" Progressive Scan CMOS Görüntü Sensörü (TCAM-570-X10S)
- 1/3" Progressive Scan CMOS Görüntü Sensörü (TCAM-570-X20S)
- 10x Optik Zoom, 12x Dijital Zoom (TCAM-570-X10S)
- 20x Optik Zoom, 12x Dijital Zoom (TCAM-570-X20S)
- True Day&Night (Mekanik IR Cut Filtre)
- Full HD görüntüleme (1920x1080 @30fps)
- Yerel depolama için MicroSD/SDHC Kart desteği
- Kompozit / HD-SDI Video Çıkış
- Dual Streaming (H.264/H.264, H.264/MJPEG)
- WDR (Wide Dynamic Range) özelliği (TCAM-570-X20S)
- Hareket Algılama, BLC (Arka Işık Bastırma),
- ASER (Auto Slow Exposure Response)
- Çift Yönlü Ses Haberleşme (G.711/AAC), 1 ses giriş ve çıkış
- 2 Alarm giriş, 2 alarm çıkış/RS-485 desteği
- IP67 Koruma Standardı
- Poe(802.3at) desteği ve 12VDC(adaptör hariç) besleme
- Truen 16 Kanal ücretsiz TVMS yazılımı
- PSIA & ONVIF desteği
- 4 Seviyeli Kullanıcı Kimlik Doğrulaması, HTTPS Desteği, IP Adres Filtreleme
- Nuuo IP+ Yazılımı, NVRmini2, NVRTitan ve Surveon NVR yazılımları ile entegrasyon



TCAM-570-X10S 2.0Mp (1920x1080)
TCAM-570-X20S 2.0Mp (1920x1080)

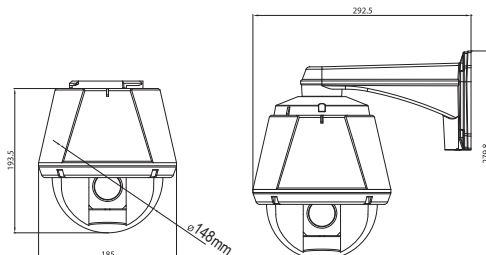
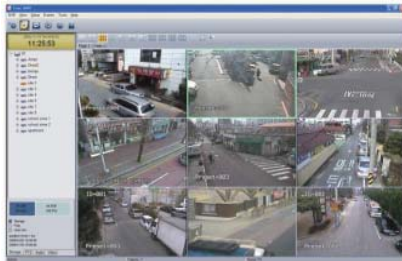
10x Optik zoom

20x Optik zoom



X20S

Truen TVMS Client (Uzak İzleme Yazılımı)



Model	TCAM-570-X10S	TCAM-570-X20S
Network Arayüzü	Ethernet 10/100Base-T (RJ-45)	
Network Protokolü	TCP/IP, Multicast, UDP, HTTP, HTTPS, SMTP, FTP, DHCP, DNS, DDNS, RTP, RTSP, SNMP, UPnP, WS-Discovery, Zero Configuration, NTP	
Görüntü Sensörü	1/2.5" Progressive Scan CMOS	1/3" Progressive Scan CMOS
Senkronizasyon	Dahili	
S/N Oranı	50dB	
Min. Aydınlatma	1.2Lux (renkli) / 1.0 Lux (S/B, ICR On)	1.7Lux (renkli) / 0.3Lux (S/B, ICR On)
Electronic Shutter Hızı	@50IRE, F1.8	@50IRE, F1.6
Oto Kazanç Kontrolü	1/2 ~ 1/10,000 sec	
Otomatik Poz Kontrolü	Otomatik	
Beyaz Denge Modu	Tam Otomatik, Manual, Shutter Öncelikli, Iris öncelikli, spot ışığı	
True Day & Night	AWB, Manual, Indoor, Outdoor	
Arka Işık Bastırma	Otomatik, Gündüz, Gece, Eşik	
WDR	Açık/Kapalı	
DNR(Filtre)	Kapalı/Normal/Güçlü	Açık/Kapalı
De.Mist	Kapalı/Zayıf/Normal/Güçlü	
Döndürme	Yatay, Dikey	
OSD	İngilizce	
Hareket Algılama	Açık/Kapalı	
Lens Türü	x10 Optik Zoom Auto DC	x20 Optik Zoom Auto DC
Digital Zoom	x12 Digital Zoom	
Odak Uzaklığı	f=5.1mm ~ 51mm	f=4.7mm ~ 94mm
Max. Apertür Oranı	F1.8 ~ F2.1	F1.6 ~ F3.5
Görüş Açısı	Yatay : 50(wide) ~ 5.4(tele)	Yatay : 55.4(wide) ~ 2.9(tele)
Sıkıştırma	H.264, MJPEG	
Çözünürlük (Maks)	1920 x 1080	
Max Frame Rate	30fps @1920 x 1080	
Video Bitrate	İlk : 32Kbps ~ 10Mbps, İkinci : 32Kbps ~ 1Mbps	
Video Akış	Birincil : H.264, İkinci : H.264, MJPEG	
Video Çıkış	Kompozit / HD-SDI	
Yedekleme	SD Kart, FTP	
Pan / Tilt Aralığı	Pan : 360° / Tilt : 90°	
Preset Hızı	Preset : 360°/sn	
Manuel Hız	Manual : 0.05° ~ 360°/sn (Zoom Orantılı)	
Swing Hızı	Swing : 1.4° ~ 180°/sn	
Preset Pozisyonu	128	
Pattern	4 x Pattern (Her bir Pattern Yaklaşık 5 Dk.)	
Swing	8 x Swings	
Group	8 x Groups (Herbir Grup için Max. 20 Giriş)	
PTZ Protokol	Pelco-D, Pelco-P	
Otomatik Parking	Evet	
Ses Bitrate	G.711 : 64kbps, AAC : 64kbps, 128kbps	
Ses Giriş / Çıkış	1 x Line-In (single mono) / 1 x Line-Out (single mono)	
Uygulama Arayüzü	TSDK, PSIA, OnVIF	
Seri Port	1 x RS-485	
Data Rate	2,400bps ~ 115,200bps	
Alarm Giriş / Çıkış	Yerleşik 2 x photo-coupler Giriş / Yerleşik 2 x Röle Çıkış	
Reset Butonu	1 x Factory Reset Buton	
Boyut	Vandal Dome için Ø148mm	
Ağırlık	6,2Kg	
Diş Kaplama	Dome : Polikarbon, Housing: Alüminyum	
Güç Kaynağı	DC 12V/2A,	DC 12V/1.8A,
	PoE(Power Over Ethernet) : 802.3at	PoE (Power Over Ethernet):802.3at
Güç Tüketimi	12VDC : Max 24W	12VDC : Max 21.6W
Koruma Standardı	IP 67	
İşletim Sıcaklığı	-10°C ~ 50°C	
Sertifika	CE, FCC, ROHS	