

### 3.0 / 5.0 MP Box IP Kamera **TCAM-6300/7300**

- 1/2.5" Progressive Scan CMOS Sensör
- DC Drive Lens desteği (C/CS Mount)
- True Day&Night (Mekanik IR Cut Filtre)
- 3mp görüntüleme (2048x1536 @20fps) (TCAM-6300)
- 5mp görüntüleme (2592x1936 @10fps) (TCAM-7300)
- Yerel depolama için SD/SDHC Kart desteği
- Kompozit Video Çıkış
- Dual Streaming (H.264/H.264, H.264/MJPEG)
- Hareket Algılama, BLC (Arka Işık Bastırma), DNR özelliği
- Çift Yönlü Ses Haberleşme (G.711/AAC), 1 ses giriş ve çıkışı
- 1 Alarm giriş, 1 alarm çıkışı/RS-485 desteği
- Poe(802.3af) desteği ve 12VDC (adaptör hariç) besleme
- Truen 16 Kanal ücretsiz TVMS yazılımı
- PSIA & ONVIF desteği
- 4 Seviyeli Kullanıcı Kimlik Doğrulaması, HTTPS Desteği, IP Adres Filtreleme
- Nuuo IP+ Yazılımı, NVRmini2, NVRTitan ve Surveon NVR yazılımları ile entegrasyon

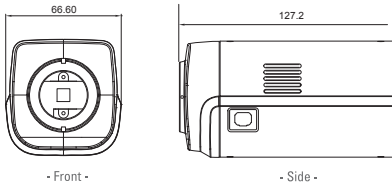
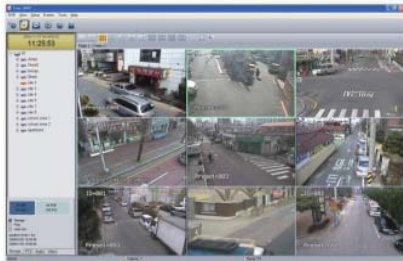


**TCAM-6300**  
3.0Mp (2048x1536)

**TCAM-7300**  
5.0Mp (2592x1936)



#### Truen TVMS Client (Uzak İzleme Yazılımı)



| Model                   | TCAM-6300   | TCAM-7300   |
|-------------------------|---|---|
| Network Arayüzü         | Ethernet 10/100Base-T (RJ-45)   |   |
| Network Protokolü       | TCP/IP, Multicast, UDP, HTTP, HTTPS, SMTP, FTP, DHCP, DNS, DDNS, RTP, RTSP, SNMP, UPnP, WS-Discovery, Zero Configuration, NTP |   |
| Görüntü Sensörü         | 1/2.5" CMOS Progressive Scan Image sensor   |   |
| Senkronizasyon          | Dahili  |   |
| S/N Oranı               | 38dB  |   |
| Min. Aydınlatma         | 0.3Lux(Renkli)@30IRE, 0.2Lux(S/B)@30IRE   |   |
| Electronic Shutter Hızı | 1/30 ~ 1 sn (S/B), 1/30 ~ 1/10000 sn (renkli)   |   |
| Oto Kazanç Kontrol      | Otomatik  |   |
| Otomatik Poz Kontrol    | Otomatik/Manual   |   |
| Beyaz Denge Modu        | Otomatik, AE, AWB, AEWB   |   |
| True Day & Night        | Otomatik/Gündüz/Gece/Eşik(Gece ~ Gündüz)  |   |
| DNR                     | Açık/Kapalı/TDN ile beraber çalışma   |   |
| Frekans                 | 50Hz, 60Hz  |   |
| OSD                     | İngilizce   |   |
| Hareket Algılama        | Açık/Kapalı   |   |
| Görüntü Ayarı           | Parlaklık, Kontrast   |   |
| Döndürme Modu           | Yatay, Dikey  |   |
| Lens Türü               | Auto DC, Manuel (IR Cut Filtre)(C/CS mount)   |   |
| Digital Zoom            | Evet  |   |
| Sıkıştırma              | H.264, MJPEG  |   |
| Çözünürlük (Maks)       | 2048 x 1536   | 2592 x 1936   |
| Max Frame Rate          | 20fps@2048x1536,<br>30fps@1920x1080   | 10fps @2592x1936, 20fps<br>@2048x1536, 30fps @1920x1080 |
| Video Bitrate           | 32Kbps ~ 10Mbps, İkincil : 32Kbps ~ 2Mbps   |   |
| Video Akış              | Birincil : H.264, İkincil : H.264, MJPEG  |   |
| Video Çıkış             | Kompozit  |   |
| Yedekleme               | SD Kart, FTP  |   |
| Ses Bitrate             | G.711: 64Kbps, AAC : 64Kbps, 128Kbps  |   |
| Ses Giriş / Çıkış       | 1 x Line-In (Stereo signal) / 1 x Line-Out (Stereo signal)  |   |
| Uygulama Arayüzü        | TSDK, PSIA, OnVIF   |   |
| Seri Port               | 1 x RS-485  |   |
| Alarm Giriş / Çıkış     | 1 x NO(Normalde Açık) Kontak / 1 x NO(Normalde Açık) Kontak   |   |
| Reset Butonu            | 1 x Factory Reset Buton   |   |
| Boyut                   | 66.60(W) X 127.20(L) X 67.20(H)mm   |   |
| Ağırlık                 | 531g  |   |
| Güç Kaynağı             | DC 12V/0.5A, PoE(Power over Ethernet): 802.3af  |   |
| Güç Tüketimi            | Max 6W  |   |
| İşletim Sıcaklığı       | -10°C ~ 50°C  |   |
| Sertifika               | CE, FCC, ROHS   |   |