

## DS-2CD3345G0P-I

### 4 MP IR Sabit Turret Network Kamera

#### Genel Özellikler



- 1/2.7" Progresif Tarama CMOS
- 2688 × 1520 @ 25fps
- 1.68 mm ultra geniş açılı sabit lens
- 120dB WDR
- H.265, H.265+, H.264, H.264+
- 256 GB'a kadar dahili mikro SD / SDHC / SDXC kart yuvası
- 3 Eksen ayarı



Proje Ürünü

#### Teknik Özellikler

Hikvision DS-2CD3345G0P-I Teknik Özellikleri	
<b>Kamera</b>	
Görüntü Sensörü	1/2.7" Progresif Tarama CMOS
Min. Aydınlatma	Renk: 0,028 Lux @ (F2.0, AGC) S&B: 0.0028 Lux @ (F2.0, AGC), IR ile 0 Lux
Shutter Hızı	1/3 s - 1/100,000 s
Shutter	Mevcut
Gündüz Gece	IR Filtresi
WDR	120 dB
Açı Ayarı	Pan: 0 ° ila 360 °, Tilt: 0 ° ila 75 °, döndürme: 0 ° ila 360 °
<b>Lens</b>	
Lens Tipi	Sabit lens, 1.68 mm
Diyafram Açıklığı	F2.0
FOV	1,68 mm, yatay FOV: 180 °, dikey FOV: 101 °, diyagonal FOV: 180 °
Lens Yuvası	M12
<b>Aydınlatıcı</b>	
IR Mesafesi	15 m'ye kadar

## DS-2CD3345G0P-I

### 4 MP IR Sabit Turret Network Kamera

Aydınlatıcı Dalga Boyu	850 nm
<b>Video</b>	
Maks. Çözünürlük	2688 × 1520
Ana Akış	50Hz: 25fps (2688 × 1520, 2304 × 1296, 1920 × 1080, 1280 × 720) 60Hz: 24fps (2688 × 1520), 30fps (2304 × 1296, 1920 × 1080, 1280 × 720)
Alt Akış	50Hz: 25fps (640 × 480, 640 × 360, 320 × 240) 60Hz: 30fps (640 × 480, 640 × 360, 320 × 240)
Video Sıkıştırma	Ana akış: H.265 + / H.264 + / H.265 / H.264 Alt akış: H.265 / H.264 / MJPEG
H.264 Profili	Ana Profil / Yüksek Profil
H.265 Profili	Ana Profil
Video Bit Hızı	32 Kbps - 16 Mbps
Ölçeklenebilir Video Kodlama (SVC)	H.264 ve H.265 kodlama
<b>Akıllı Özellikler</b>	
Akıllı Etkinlik	Çizgiyi geçme tespiti, izinsiz giriş tespiti, unutulmuş eşya tespiti, nesne kaldırma tespiti, yüz tespiti, olay yeri değişikliği tespiti
Temel Etkinlik	Hareket algılama, video kurcalama alarmı, istisna (network bağlantısı kesildi, IP adresi çakışması, yetkisiz oturum açma, HDD dolu, HDD hatası)
Bağlantı Yöntemi	FTP / NAS / hafıza kartına yükler, gözetim merkezine bildirir, e-posta gönderir, kaydı tetikler, yakalamayı tetikler
ROI	Ana akış ve alt akış için 1 sabit bölge
<b>Görüntüleme</b>	
Görüntü Geliştirme	BLC, HLC, 3D DNR
Görüntü Ayarı	İstemci yazılımı veya web tarayıcısı ile ayarlanabilen doygunluk, parlaklık, kontrast, keskinlik, AGC ve beyaz dengesi
Gündüz/Gece Geçişi	Gündüz / Gece / Otomatik / Program
<b>Network</b>	
Network Depolama	micro SD / SDHC / SDXC kart (256 GB), yerel depolama ve NAS (NFS, SMB / CIFS), ANR
Protokoller	TCP/IP, ICMP, HTTP, HTTPS, FTP, DHCP, DNS, DDNS, RTP, RTSP, PPPoE, NTP, UPnP, SMTP, SNMP, IGMP, 802.1X, QoS, IPv6, UDP, Bonjour, SSL/TLS
API	ONVIF (PROFIL S, PROFIL G), ISAPI, SDK

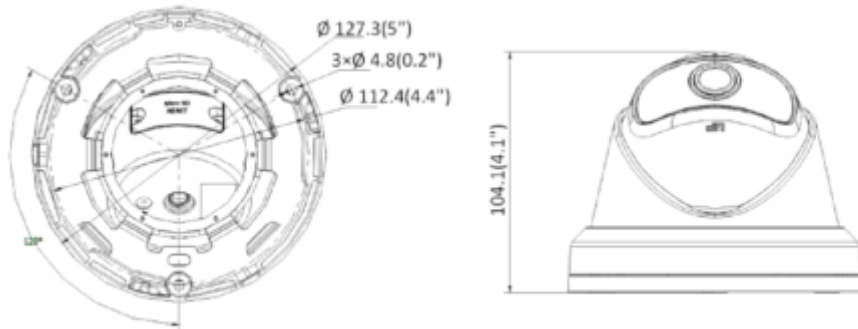
## DS-2CD3345G0P-I

### 4 MP IR Sabit Turret Network Kamera

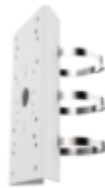
Güvenlik	Parola koruması, karmaşık parola, HTTPS şifreleme, 802.1X kimlik doğrulaması (EAP-TLS 1.2, EAP-LEAP, EAP-MD5), filigran, IP adresi filtresi, HTTP / HTTPS için temel ve özet kimlik doğrulama, WSSE ve ONVIF, TLS1 için özet kimlik doğrulama .2
Eşzamanlı Canlı Görüntü	6 kanala kadar
Kullanıcı / Yetkilendirme	32 kullanıcıya kadar, 3 seviye: yönetici, operatör ve kullanıcı
Kullanıcı	iVMS-4200, Hik-Connect, Hik-Central
İnternet Tarayıcısı	Eklentisiz canlı görünüm: Chrome 45.0+, Firefox 52.0+ Yerel Hizmet: Chrome 41.0+, Firefox 30.0+
<b>Arayüz</b>	
İletişim Arayüzü	1 RJ45 10M/100M self-adaptive Ethernet port
Yerleşik Depolama	256 GB'a kadar dahili mikro SD / SDHC / SDXC yuvası
<b>Genel Özellikler</b>	
Web Arayüz Dili	32 dil İngilizce, Rusça, Estonca, Bulgarca, Macarca, Yunanca, Almanca, İtalyanca, Çekçe, Slovakça, Fransızca, Lehçe, Hollandaca, Portekizce, İspanyolca, Romence, Danca, İsveççe, Norveççe, Fince, Hırvatça, Slovence, Sırpça, Türkçe, Korece, Geleneksel Çince, Tayca, Vietnamca, Japonca, Letonca, Litvanca, Portekizce (Brezilya)
Genel Fonksiyonlar	Titreşim önleyici, üç akış, aynalama, özel alan maskeleyme, e-posta yoluyla şifre sıfırlama, piksel sayacı
Reset	Kamera gövdesi, web tarayıcısı ve istemci yazılımı üzerindeki sıfırlama düğmesiyle sıfırlayın
Başlatma ve Çalışma Koşulları	-10 ° C ila 40 ° C (14 ° F ila 104 ° F), nem% 95 veya daha az (yoğuşmasız)
Depolama Koşulları	-10 ° C ila 40 ° C (14 ° F ila 104 ° F), nem% 95 veya daha az (yoğuşmasız)
Güç Kaynağı	12 VDC ±% 25, Φ 5,5 mm koaksiyel güç fişi; ters polarite koruması; PoE
Güç Tüketimi ve Akım	12 VDC, 0,48 A, maks. 5,8 W; PoE (802.3af, 36 V - 57 V), 0.19 A - 0.12 A, maks. 6,8 W
Malzeme	Metal ve Plastik
Boyutlar	Kamera: Φ 127,3 × 104,1 mm Ambalajla birlikte: 150 × 150 × 141 mm
Ağırlık	Kamera: Yaklaşık. 520 g Paket ile: Yaklaşık. 700 g
<b>Sertifikalar</b>	
EMC	47 CFR Bölüm 15, Alt Bölüm B; EN 55032: 2015, EN 61000-3-2: 2014, EN 61000-3-3: 2013, EN 50130-4: 2011 + A1: 2014; AS / NZS CISPR 32: 2015; ICES-003: Sayı 6, 2016; KN 32: 2015, KN 35: 2015

**DS-2CD3345G0P-I****4 MP IR Sabit Turret Network Kamera**

Güvenlik	UL 60950-1, IEC 60950-1: 2005 + Am 1: 2009 + Am 2: 2013, EN 60950-1: 2005 + Am 1: 2009 + Am 2: 2013, IS 13252 (Bölüm 1): 2010 + A1: 2013 + A2: 2015, IEC / EN 60950-1
Sertifika	2011/65 / EU, 2012/19 / EU, 1907/2006 Sayılı Yönetmelik (EC)



Unit: mm(inch)

**DS-1273ZJ-130-TRL**  
Wall Mount**DS-1275ZJ-SUS**  
Vertical Pole Mount**DS-1276ZJ-SUS**  
Corner Mount**DS-1280ZJ-DM8**  
Junction Box**DS-1281ZJ-M**  
Inclined Ceiling Mount**DS-1280ZJ-M**  
Junction Box